

# BioLite N2

Terminal de Huellas Dactilares IP para Exteriores



Suprema BioLite N2 es una terminal de huellas dactilares para exteriores de 2da generación de Suprema que proporciona un control de acceso completo y funciones de horarios y asistencia basados en la tecnología biométrica más reciente y en la plataforma de seguridad de Suprema. BioLite N2 proporciona una seguridad y un rendimiento líderes en el sector, ya que cuenta con el algoritmo de huellas dactilares más nuevo de Suprema, además del mejor sensor de huellas dactilares del mundo. Cubierta por una resistente carcasa con grado de protección IP67, la terminal BioLite N2 cuenta con una mayor flexibilidad en el diseño del sistema con una de tecnología de lectura de RFID de varias clases.

**suprema**  
SECURITY & BIOMETRICS

### Características



#### El mejor Rendimiento de su Clase

- Algoritmo de Suprema más reciente
- CPU 1.2 GHz de potencia



#### Lectura de Tarjetas RFID Múltiples

- LF (125 kHz), HF (13.56 MHz) de banda doble
- Lee todos los tipos de tarjetas incluyendo la Tarjeta Móvil (NFC y BLE)



#### Precisión & Seguridad Avanzadas

- Sensor Óptico OP6 de Alta precisión



#### Protección contra Polvo y Agua con Certificación IP67

- Ideal para ambientes hostiles e instalación en exteriores Pantalla LCD a color con teclado para funciones de control de asistencia



#### Funciones de Asistencia a Tiempo Completo

- Pantalla LCD a color con teclado para funciones de control de asistencia



#### Certificación FBI PIV (FAP 10) (BLN2-PAB únicamente sensor)

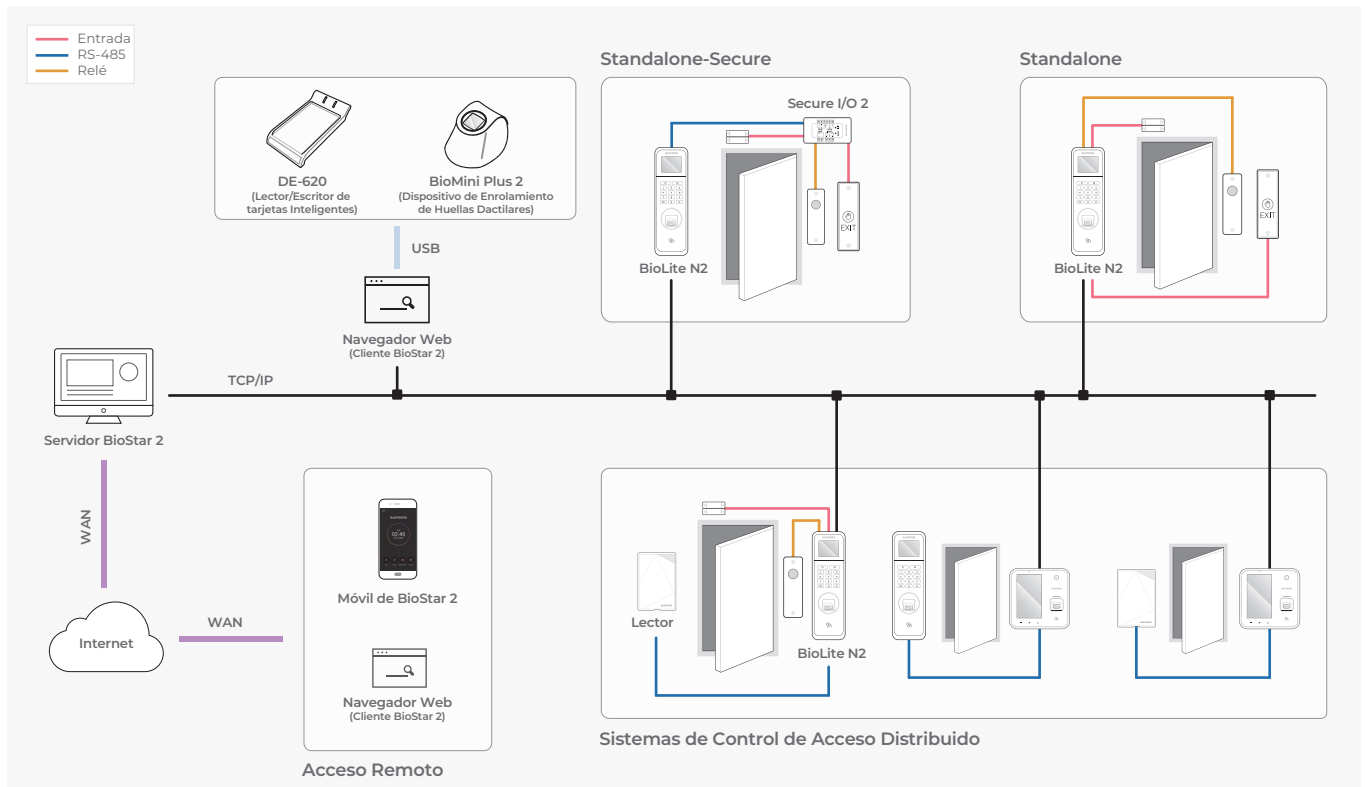
- OEM SFU-550 (SFU-P2) & su módulo de detección de huellas dactilares Dispositivo de captura OPV de escaneo de un solo dedo sin membrana a 500ppi (PIV-071006 y Mobile ID FAP 10)

### Especificaciones

Modelo	BLN2-ODB	BLN2-OAB, BLN2-PAB
Opción RF	125 kHz EM & 13.56 MHz MIFARE, MIFARE Plus, DESFire EV1/EV2*, FeliCa, NFC & 2.4 GHz BLE	125 kHz EM, HID Prox & 13.56 MHz MIFARE, MIFARE Plus, DESFire EV1/EV2*, FeliCa, iCLASS SE/SR/Seos
Biométrico	Huella Dactilar	
Tipo de Sensor	Sensor Óptico (OP6)	
Plantilla	SUPREMA/ISO 19794-2/ANSI 378	
Extractor/ Buscador de coincidencias	Certificación y conforme con MINEX	
CPU	1.2 GHz	
Memoria	4 GB Flash + 64 MB RAM	
Máx. Usuarios	10,000	
Máx. Plantillas	20,000*	
Máx. Registros	1,000,000	
LCD	1.77" color LCD	
Sonido	16-bit Hi-Fi	
Ethernet	10/100 Mbps, auto MDI/MDI-X	
RS-485	1 canal Host o Esclavo (Seleccionable)	
Wiegand	1 canal Entrada o Salida (Seleccionable)	
TTL	2 canales Entrada	
Relé	1 Relé	
Grado de Protección	IP67	
Tamper	Soportado	
Alimentación	DC 12 V	
Temperatura de Funcionamiento	-20°C ~ 50°C, (BLN2-PAB: -10°C ~ 50°C)	
Operación en Humedad	0% ~ 80%, Sin condensación	
Dimensiones (AnxAlxP,mm)	58 x 190 x 44	
Certificaciones	CE, FCC, KC, RoHS, REACH, WEEE, FBI PIV(BLN2-PAB Sensor only)	

\* Las tarjetas DESFire EV2 se soportan por retro compatibilidad con tarjetas DESFire EV1.  
 Las funciones de Tarjeta Inteligente y CSN so n compatibles BioLite N2.  
 \* Dos plantillas por dedo

### Configuración del Sistema



### Suprema Inc.

17F Parkview Tower, 248, Jeongjail-ro, Bundang-gu, Seongnam-si, Gyeonggi-do, 13554, Republic of Korea  
 T +82 31 783 4502 E sales\_sys@supremainc.com www.supremainc.com



Para obtener más información sobre las oficinas a nivel mundial de Suprema, visite la página web a continuación escaneando el código QR.  
<https://www.supremainc.com/es/about/contact-us.asp>